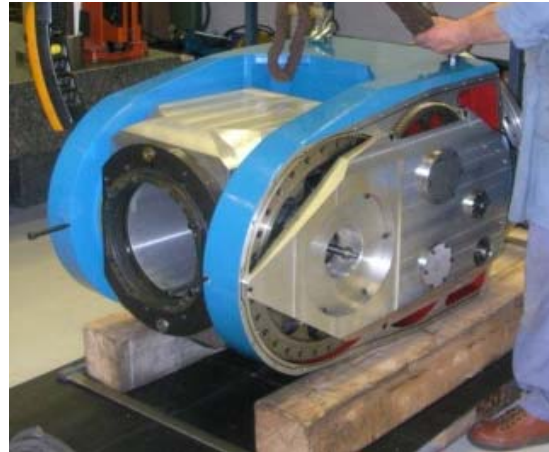
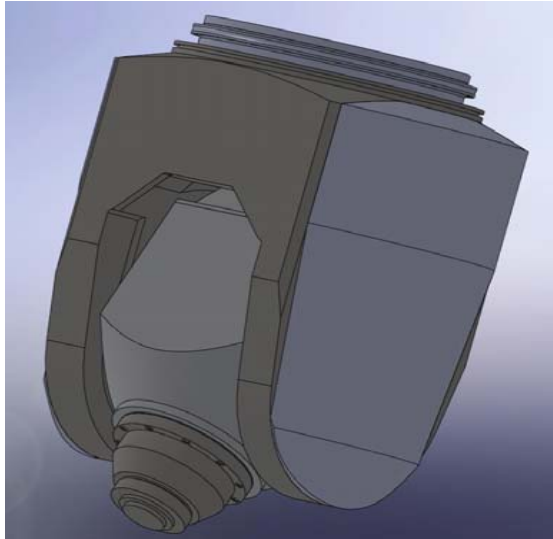
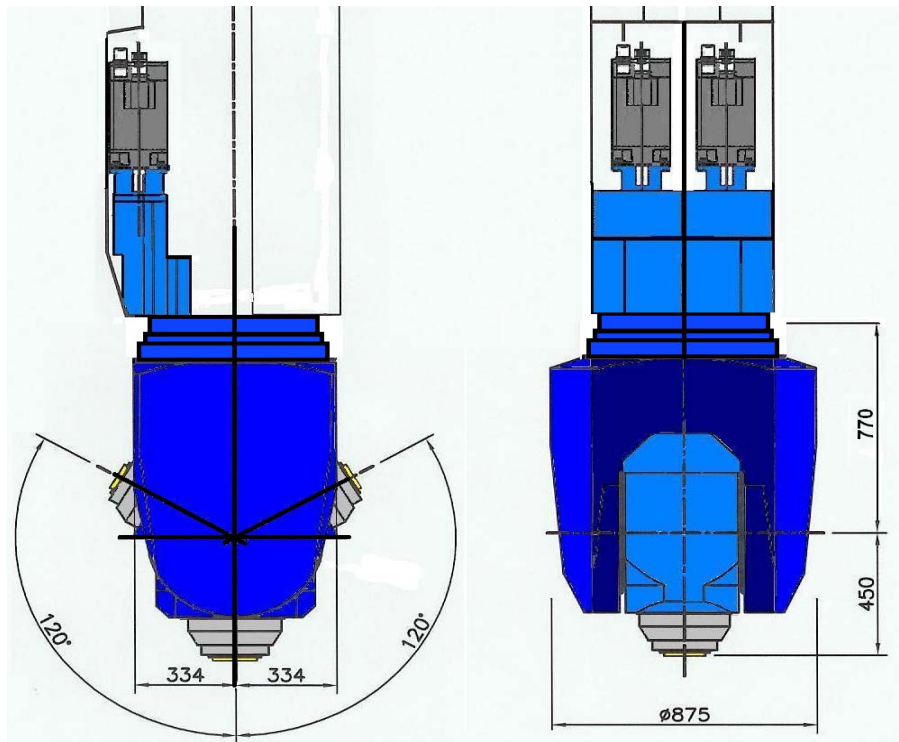


MH88/MB3



Technische Daten

Puissance Electro-broche	jusqu'à 100	kW
Couple Electro-broche	jusqu'à 400	Nm
Diamètre Electro-broche	250 à 300	mm
Type cône outil	HSK100	
Vitesse de rotation broche	10 à 18000	U/min.
Entraînement axe C	Servomoteur	
Course axe C	N X 360 oder +/-400	Grad
Vitesse d'avance axe C	20	U/min.
Couple de transmission axe C	bis 6180	Nm
Entraînement axe B	Servomoteur	
Course axe B	+/-120	Grad
Vitesse d'avance axe B	20	U/min.
Couple de transmission axe B	bis 6180	Nm
Système de mesure axe C et B	Codeur Absolut	
Arrosage intérieur: 60 bars	Liquide d'arrosage ou Air	
Arrosage extérieur: 60 bars	Liquide d'arrosage ou Air	
Pulvérisation air/huile: 4 buses	Mélange air/huile	
Options:		
Fourreau avec axe W		
Course axe W	jusqu'à 100	mm
Vitesse d'avance axe W	3	m/min.
Couple de transmission axe W	5100	Nm
Entraînement axe W: vis à billes	Servomoteur	
Blocage Hydraulique axe W	Hydraulique	



Cette tête de fraisage existe en plusieurs versions:

- Puissance : de 30 à 100 KW, Vitesse de rotation : de 3000 à 18000 t/min.
- Couple de la broche: de 100 à 400 Nm
- Cette accessoire de fraisage peut-être montée à demeure ou amovible
- Course axe C : N X 360 ou +/-400°
- Course axe W: à partir de 10 mm jusqu'à 100 mm
- L'axe W peut-être utilisé pour le perçage ou l'ajustage automatique de la cote pivot si plusieurs têtes de fraisage sont montées sur la machine
- Peut-être intégré sur tous types de machine en position horizontal ou vertical
- La tête de fraisage peut-être livrée avec ou sans électro-broche: FISCHER
- Changement de la broche en automatique

Cette tête de fraisage a plusieurs avantages:

- Rigidité élevée de la broche et couple de transmission élevé des axe C et A.
- Haute précision des axes C et A.
- Une électrobroche à fort couple peut-être montée pour l'usinage de pièce en acier.