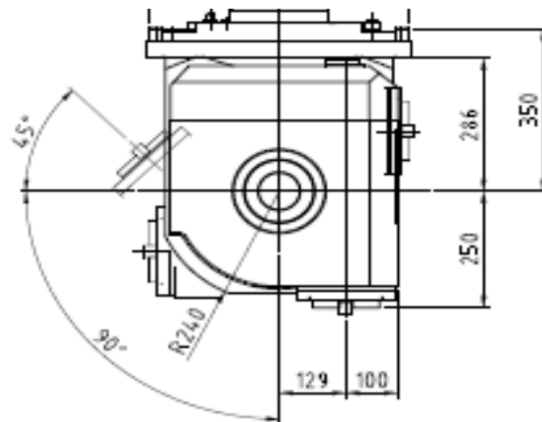
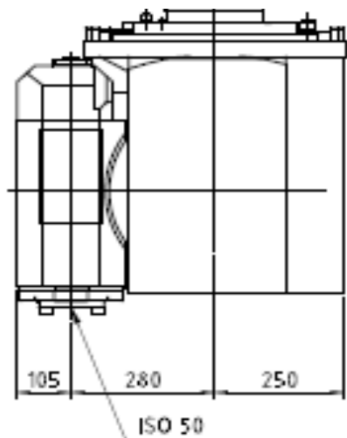
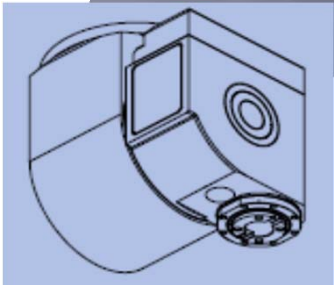
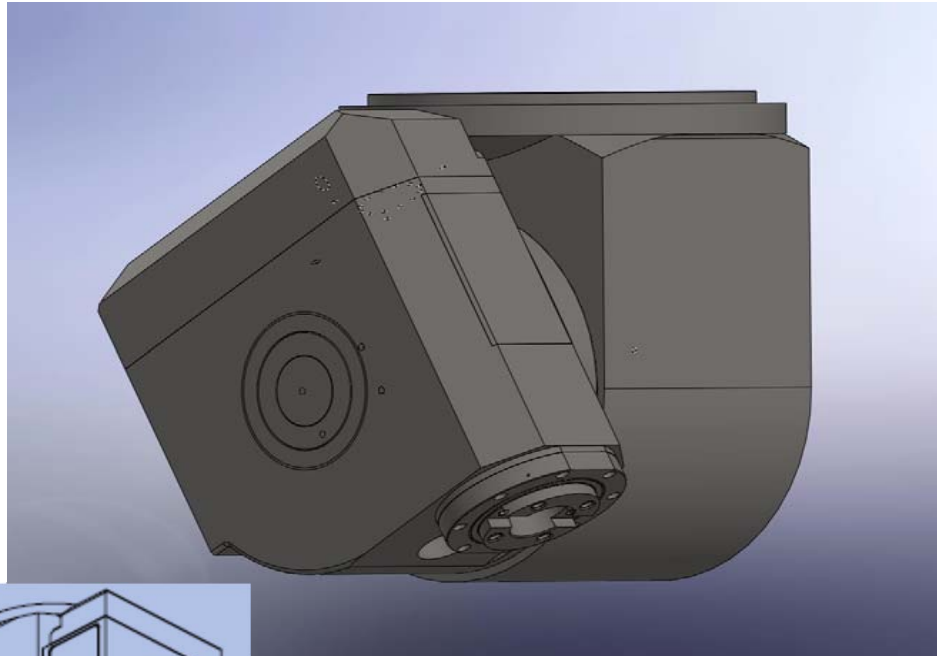


RBU+ 45/50 AI

Caractéristique

Puissance broche	44,5	kW
à partir de	272	t/min.
Couple broche	1562	Nm
Diamètre de la broche	95	mm
Type de cône outil	SA50 ou HSK100	ISO
Vitesse de rotation	10 à 5000	t/min.
Axe-C: Denture Hirth à 1°	360 X 1	Degrés
Course Axe-C	+/-400	Degrés
Entraînement Axe-C	Moteur de broche	
Axe-A: Denture Hirth à 1°	360 X 1	Degrés
Course Axe-A	+ 90/-135	Degrés
Entraînement Axe-A	Servomoteur et réducteur	
Blocage Axe-A et Axe-C	14000	kg
Graissage et refroidissement hydraulique	Cinématique et broche	
Type de tirette outil	DIN, ANSI oder HSK	
Débloccage outil	Hydraulique	
Blocage outil	Rondelles élastique	
Arrosage intérieur et extérieur	Liquide d'arrosage et Air	



Cette tête de fraisage existe en plusieurs versions:

- Puissance : à partir de 30 jusqu'à 45 KW
- Vitesse de rotation : de 4000 à 8000 t/min.
- Couple: de 1500 à 2200 Nm
- Cette accessoire de fraisage peut-être monté à demeure ou amovible
- Axe-C: Indexié et continu à +/-400°
- Axe-A: Indexié et continu à +95°/-135° ou +/-120° avec la broche dans l'axe du pivot
- Peut-être intégrée sur tous types de machine en position horizontal ou vertical

Cette tête de fraisage a plusieurs avantages:

- L'ergonomie de cette tête de fraisage permet d'approcher de très près la pièce à usiner
- La broche de fraisage est décalée de 130 mm par rapport à l'axe du pivot axe-A, cette conception permet d'accéder plus près de la table en position A-90° et à A+90° d'augmenter le volume d'usinage vers le haut dans le sens axe Z, soit 260 mm de plus et ceci compte pour les axes X et Y en tournant l'axe C
- Rigidité élevée de la broche et couple transmis
- Haute précision en positionnement de l'axe-C et axe-A