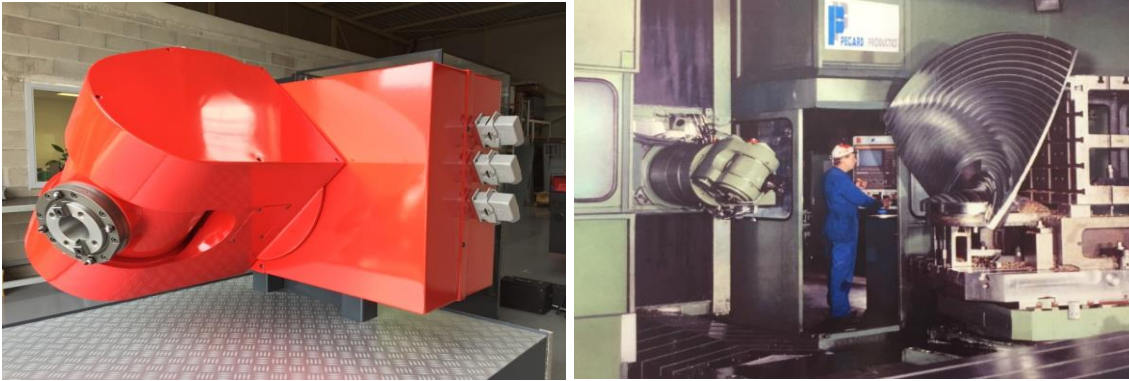
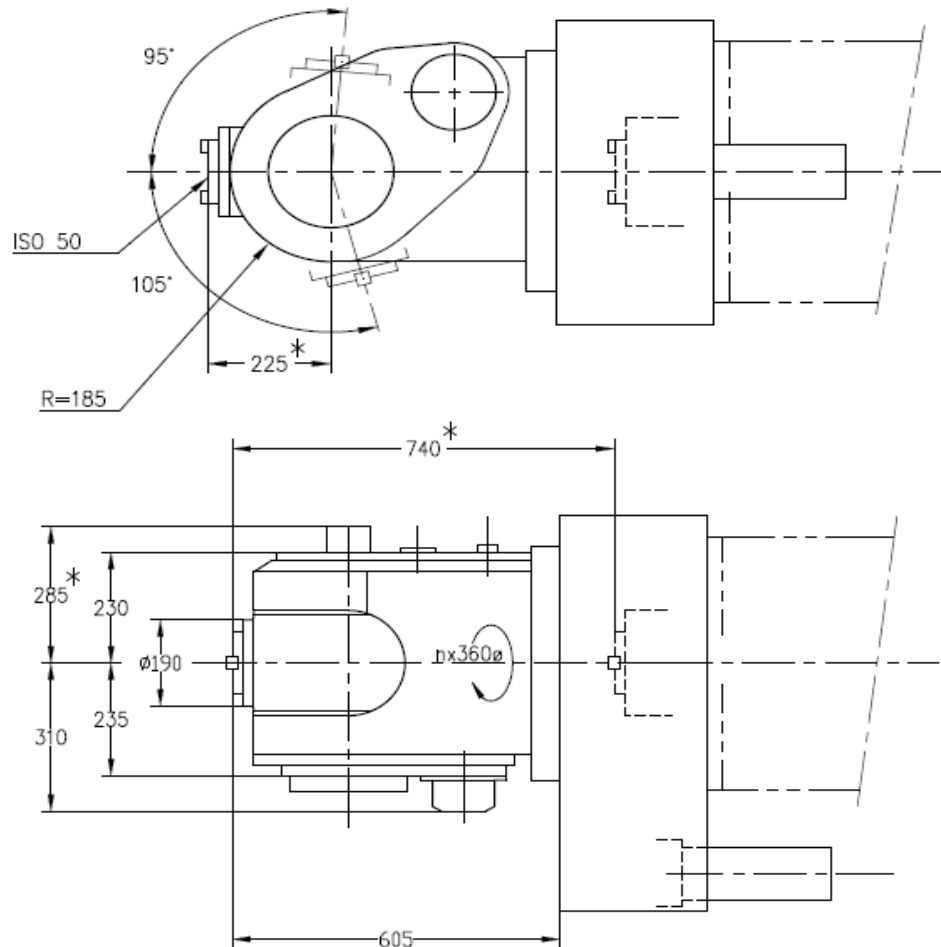


# LS 25/20/25 AC



## Technische Daten

Spindelleistung	30	<b>kW</b>
Drehmoment	ab 280 U/min.	1500 <b>Nm</b>
Spindeldurchmesser	90	<b>mm</b>
Spindelaufnahme	SK 50	
Drehzahlbereich	4000	<b>U/min.</b>
C-Achse Antriebe:	Servomotor	
Hub C-Achse	+/-190	<b>Grad</b>
C-Achse Vorschub	7,5	<b>U/min.</b>
C-Achse Drehmoment in Simultanbetrieb	4200	<b>Nm</b>
C-Achse Klemmung auf Position	8000	<b>Nm</b>
B-Achse Antriebe:	Servomotor	
Hub B-Achse	+105/-95	<b>Grad</b>
B-Achse Vorschub	7,5	<b>U/min.</b>
B-Achse Drehmoment in Simultanbetrieb	4200	<b>Nm</b>
Messsystem A u. C-Achse	Drehgeber	
Positionsgenauigkeit A u. C-Achse	0,001	<b>Grad</b>
Aussenkühlung bis 60 bar: 4 Dussen	Bohrwasser und Druckluft	
Kinematik: Spindeltrieb mit öl gekühlt	Öl schmierung	



### Kompletter neuer 5-Achsenkopf mit 1 Jahr Garanti

- Kann auf alle Maschine angepasst werden: Horizontal oder Vertikal.
- Mechanischer 5-Achsenkopf für Frässchieber oder Bohrwerk.
- Der 5-Achsenkopf wird aus eine vorrichtung abgelegt und aufgenommen
- Elektrische und Hydraulische Schnellsteckverbindungen
- Durchführbarkeit von euer Projekt in 3D Zeichnung wird geliefert.
- Technische Unterlagen Lieferung.

### Dieser Fräskopf hat mehrere Vorteile:

- Hoche Spindelsteifigkeit und Hoch's Drehmoment in der A u. C-Achse.
- Hoche Präzision in der A u. C-Achse
- Spindel mit Hoch's Dremoment für Stahl bearbeitung

Für mehr Info oder für ein angebot Rufen Sie uns an.

Kontakt: Herr Philippe THURNREITER Tel.: 00 33 630 690 503

E-mail: unitools-smo@orange.fr